



## **Hakron-Terwa Verankeringsysteem**

*Bouw veilige, betrouwbare en duurzame betonconstructies met het Hakron-Terwa verankeringsysteem, kolomschoenen HT en wandschoenen HT.*

# Hakron-Terwa Verankeringsysteem

## Hakron-Terwa verankeringsystemen

Deze, met behulp van lasrobots, Inspecta gecertificeerde, hoogwaardige kolomschoenen en wandschoenen in combinatie met ankerbouten zijn de perfecte oplossing voor het ontwerpen van momentloze verbindingen met prefab-betonelementen. Ons verankeringsysteem is ontworpen volgens Eurocode en wordt geproduceerd conform de EN 1090.

De met kleur gecodeerde kolom- en wandschoenen vereenvoudigen de momentvaste aansluiting tussen fundering en kolommen, waardoor kostenbesparingen in het transport en de montage van prefab-betonelementen gerealiseerd worden.

### Voordelen:

- Direct belastbare verbindingen zorgen voor een snelle en nauwkeurige montage.
- Doordat er geen tijd verloren gaat tijdens het uitharden van (aan)gietmortels ontstaat een flexibele verankeringsysteem waarbij bouw tijden verkleind worden.
- Slankere en eenvoudigere geometrie van prefab betonnen elementen reduceren de benodigde afmetingen van funderings- en vloerplaten waardoor kostenbesparingen gerealiseerd kunnen worden in de productie van funderingen op de bouwplaats.
- Snelle aanlevering door het gebruik van gestandaardiseerde componenten.
- Uitgebreide range van hoogwaardige verbindingen verkrijgbaar voor elke toepassing.

## Ankerbouten

Hakron-Terwa ankerbouten faciliteren de overdracht van trek- en afschuifkrachten naar gewapende betonnen funderingsconstructies.

### Voor gemiddelde belastingen

*RPP-L (met ankervoet)*



*RPP-P (zonder ankervoet)*

### RPP Ankerschoenen

Diameter:

M16, M20, M24, M30, M39

### Voor hoge belastingen

*RPP-E-L (met ankervoet)*

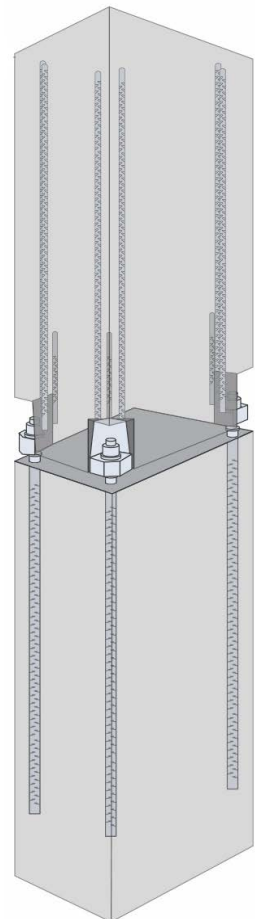


*RPP-E-P (zonder ankervoet)*

### RPP-E Ankerschoenen

Diameter:

M30, M36, M39, M45, M52, M60



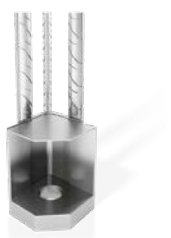
# Hakron-Terwa Verankeringsysteem

## Kolomschoenen HT

Hakron-Terwa kolomschoenen bieden een veilige en economische oplossing voor momentvaste verbindingen tussen prefab-betonkolommen en fundaties of voor de verbinding tussen kolommen onderling. Krachten die ontwikkeld worden in de kolom, worden door de kolomschoen overgebracht door de ankerbouten in de aangietopening naar de onderliggende elementen of fundaties.

RPK-2 Kolomschoenen zijn ontwikkeld om in combinatie met de RPP ankerbouten, en de RPK-E2 kolomschoenen in combinatie met de RPP-E ankerbouten.

### Voor gemiddelde belastingen

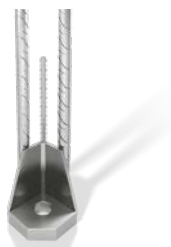


#### RPK-N2 Kolomschoenen

Diameter:

M16, M16, M20, M24, M30, M39

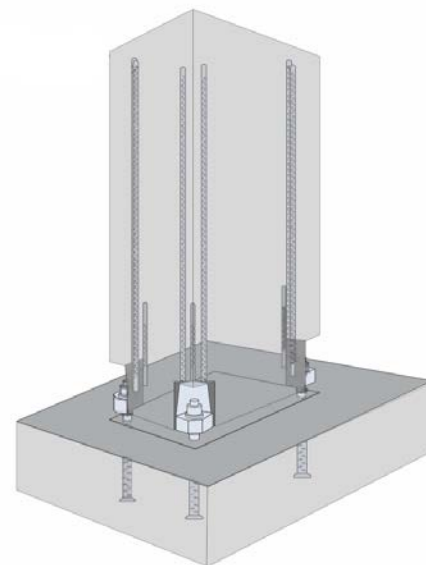
### Voor hoge belastingen



#### RPK-E2 Kolomschoenen

Diameter:

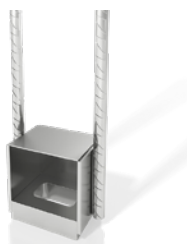
M30, M36, M39, M45, M52



## Wandschoenen HT

Hakron-Terwa wandschoenen zijn kostentechnisch gunstige verbindingssystemen om betonnen wandelementen schoorvrij te monteren. Wandschoenen zijn bevestigingselementen die gebruikt worden in combinatie met RPP en RPP-E ankerbouten, om momentvrije verbindingen tussen prefab-betonwandelementen of tussen een in het werk gestorte fundatievoet en een wandelement te creëren.

### Voor gemiddelde belastingen



#### RSK-N Wandschoen

Diameter:

M16, M20, M24, M30 en M39

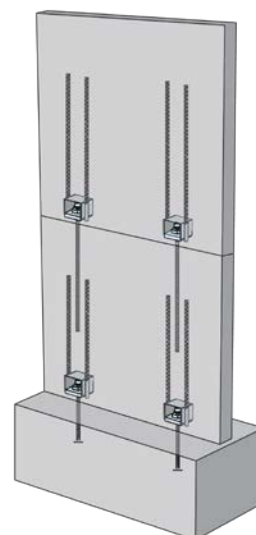
### Voor hoge belastingen



#### RSK-E Wandschoen

Diameter:

M30, M36, M39, M45 en M52



# Hakron-Terwa Verankeringsysteem

## Over R-steel

De kolomschoenen HT en wandschoenen HT worden geproduceerd door R-steel.

R-steel is een toonaangevende, wereldwijd actieve, producent van stalen verbindingssystemen voor prefab beton en in het werk gestorte betonconstructies.

Met meer dan 30 jaar ervaring in de toelevering aan grote bouwprojecten worden er geen concessies gedaan op het gebied van kwaliteit of klanttevredenheid en worden levenslange verbindingen gecreëerd.

De klantgerichte service in combinatie met het betrouwbare netwerk aan co-creators, aangevuld met het uitgebreide productgamma garandeert professionele en flexibele oplossingen voor elk project.

R-steel is gecertificeerd conform ISO 9001 en ISO 14001

R-steel wordt in West-Europa vertegenwoordigd door Hakron-Terwa, waarbij Hakron-Terwa de volledige advisering, engineering en distributie voor West-Europa voor haar rekening neemt.

Hakron-Terwa is een van de leidende toeleveranciers voor de prefab-betonindustrie in de Benelux.

© februari 2021 Hakron-Terwa. Alle rechten voorbehouden. Niets uit deze uitgave mag worden verveelvuldigd, opgeslagen in een geautomatiseerd gegevensbestand of openbaar gemaakt worden in enige vorm of wijze zonder uitdrukkelijke schriftelijke toestemming van Hakron-Terwa. Door Hakron-Terwa in afbeeldingen, catalogi, tekeningen, of op andere wijze verstrekte opgaven van maat- of kosteneenheden, alsmede alle andere specificaties voorkomende in prijscouranten, aanbiedingen en/of orderbevestigingen en reclamemateriaal worden geacht bij benadering en vrijblijvend te zijn gegeven. Voor eventuele onjuistheden aanvaardt Hakron-Terwa op generlei wijze enige aansprakelijkheid.



Gecertificeerde kwaliteits-, milieu- en veiligheid managementsystemen

